

SCHALENSTUHL DOMO

Art.: SSH-DOM



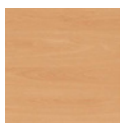
Sitzschale

- Schichtholz aus Buche (10 mm), 8-fach verleimt
- bei Auswahl Polsterung: Schaumstoffpolsterung mit Stoffbezug oder Kunstlederbezug

Gestell

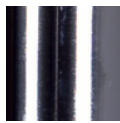
- Gestell: Stahlrohr, Ø 20 mm, Wandstärke 1,8 mm
- Gestellfarbe: Chrom
- mit fest verschweißtem Reihenverbindern
- mit Kunststoffbodengleitern

Holzart/-farbe



Holz Buche

Gestellfarbe



Chrom

Hinweis:

Bitte lesen Sie sich die Gebrauchs- und Sicherheitshinweise sorgfältig durch, bevor Sie das Produkt einsetzen, um Verletzungen und Schäden am Produkt zu vermeiden. Abweichende Nutzung gilt als nicht bestimmungsgemäß und kann zu Sach- und Personenschäden führen. Bewahren Sie die Gebrauchsanweisung während der Nutzung des Produkts auf.

Technische Daten



83,5 cm-
84,0 cm



50,5 cm-54,5 cm
51,0 cm



48,0 cm-
48,5 cm



48,0 cm-
48,5 cm



44,0 cm



42,0 cm



120 kg



max. 12



5,12 kg-
6,05 kg



Indoor



montiert



Wichtige Hinweise:

Anwendung:

- Entfernen Sie die Verpackung und die Schutzfolie.
- Stellen Sie den Stuhl auf einen ebenen rutschfesten Untergrund. Der Stuhl darf nicht wackeln!
- Der Stuhl ist ausschließlich für den Innenbereich konzipiert.
- Er dient ausschließlich als Sitzgelegenheit und darf nicht als Steighilfe benutzt werden.
- Beachten Sie die zulässige Tragkraft, sowie die max. Stapelbarkeit.
- Stapeln Sie die Stühle vorsichtig, um Verletzungen und Quetschungen zu vermeiden.
- Setzen Sie sich nicht auf gestapelte Stühle!

Pflegehinweise:

Sitzschale aus Holz, ggf. mit Polsterung:

- Das Holz kann bei leichten Verschmutzungen mit einem nebelfeuchten Tuch abgewischt werden.
- Die Polster können bei leichten Verschmutzungen abgesaugt oder vorsichtig abgebürstet werden.
- Bei stärkeren Verschmutzungen empfiehlt es sich, ein mildes Reinigungsmittel mit einem feuchten

Schwamm zu benutzen. Testen Sie Ihr Reinigungsmittel zuvor an einer unauffälligen Stelle.

Gestell:

- Bei leichten Verschmutzungen das Gestell mit einem Staubtuch, bei stärkeren Verschmutzungen mit einem feuchten Tuch (evtl. mit mildem Reinigungsmittel) abwischen.
Mit trockenem Tuch nachwischen.

Hinweis: Verwenden Sie keine scheuernden oder scharfen Reinigungsmittel!

Sicherheitshinweise:

- Halten Sie Kinder vom Verpackungsmaterial fern. Es besteht Verschluckungs- und

Erstickungsgefahr!

- Halten Sie Kleinkinder vom Produkt entfernt oder beaufsichtigen Sie diese bei der Nutzung.
Es besteht Verletzungsgefahr!

Entsorgung:

Verpackungsmaterial, sowie ausgediente Möbel können beim regionalen Recyclinghof abgegeben werden.