

Stapelstuhl Eurovision ISO Polster

Grund-Art.: SSP-EUROT-2-SZ



Sitz und Rückenlehne

- Schaumstoffpolsterung mit schwer entflammbarem Stoffbezug oder Kunstlederbezug

Gestell

- Stahlprofil: Ø oval 30 x 15 x 1,2 mm,
Stahlrohr: Ø 18 x 1,25 mm
- Gestellfarbe: pulverbeschichtet oder verchromt
- Kunststoffbodengleiter

Technische Daten



82,5 cm 53 cm



54 cm



48 cm



46 cm



41 cm



5,8 kg



120 kg



12 Stühle



Hinweis:

Bitte lesen Sie sich die Gebrauchs- und Sicherheitshinweise sorgfältig durch, bevor Sie das Produkt einsetzen, um Verletzungen und Schäden am Produkt zu vermeiden. Abweichende Nutzung gilt als nicht bestimmungsgemäß und kann zu Sach- und Personenschäden führen. Bewahren Sie die Gebrauchsanweisung während der Nutzung des Produkts auf.

Standard-Stofffarben schwer entflammbar

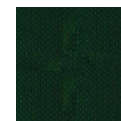
- 100.000 Scheuertouren
- geprüft nach BS EN 1021-1 (Zigarettentest)



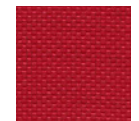
Blau



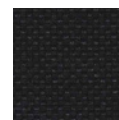
Grau



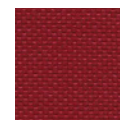
Grün



Rot



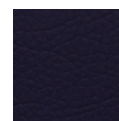
Schwarz



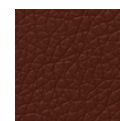
Weinrot

Kunstleder

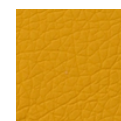
- 100.000 Scheuertouren
- wasserabweisend



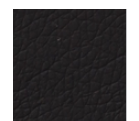
Blau



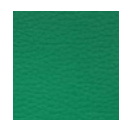
Braun



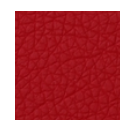
Gelb



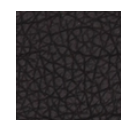
Grau



Grün



Rot

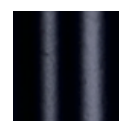


Schwarz

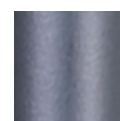


Weiß

Gestellfarbe



Schwarz



Aluminium



Chrom

Wichtige Hinweise:

Anwendung:

- Entfernen Sie die Verpackung und die Schutzfolie.
- Stellen Sie den Stuhl auf einen ebenen rutschfesten Untergrund. Der Stuhl darf nicht wackeln!
- Der Stuhl ist ausschließlich für den Innenbereich konzipiert.
- Er dient ausschließlich als Sitzgelegenheit und darf nicht als Steighilfe benutzt werden.
- Beachten Sie die zulässige Tragkraft, sowie die max. Stapelbarkeit.
- Stapeln Sie die Stühle vorsichtig, um Verletzungen und Quetschungen zu vermeiden.
- Setzen Sie sich nicht auf gestapelte Stühle!

Pflegehinweise:

Polsterung:

- Die Polster können bei leichten Verschmutzungen abgesaugt oder vorsichtig abgebürstet werden.
- Bei stärkeren Verschmutzungen empfiehlt es sich, ein mildes Reinigungsmittel mit einem feuchten Schwamm zu benutzen. Testen Sie Ihr Reinigungsmittel zuvor an einer unauffälligen Stelle.
- Verwenden Sie keine scheuernden oder scharfen Reinigungsmittel!

Gestell:

- Bei leichten Verschmutzungen das Gestell mit einem Staubtuch,

bei stärkeren Verschmutzungen mit einem feuchten Tuch (evtl. mit mildem Reinigungsmittel)
abwischen. Mit trockenem Tuch nachwischen.
- Verwenden Sie keine scheuernden oder scharfen Reinigungsmittel!

Sicherheitshinweise:

- Halten Sie Kinder vom Verpackungsmaterial fern. Es besteht Verschluckungs- und

Erstickungsgefahr!

- Halten Sie Kleinkinder vom Produkt entfernt oder beaufsichtigen Sie diese bei der Nutzung. Es besteht Verletzungsgefahr!

Entsorgung:

Verpackungsmaterial, sowie ausgediente Möbel können beim regionalen Recyclinghof abgegeben werden.