

KLAPPTISCH KING PLUS

mit schwer entflammbarer Tischplatte (B1)

Art.: TKH+1-

Schwer entflammbare Tischplatte (B1)

- B1-Eurospan Flammex (beidseitig dekorbeschichtet)
- mit 2 mm ABS-Kante umleimt
- hygienisch unbedenklich bei Berührung mit Lebensmitteln, einfach zu reinigen

Hochwertiges H-Gestell PLUS

- Stahlrohr, Ø 40 mm
- Farbe: Polyester pulverbeschichtet oder verchromt
- Schnappverschluss PRESS aus Metall
- Kunststoffbodengleiter mit integrierten Rollen
- Kunststoffgelenke mit integrierten Gummipuffern zum sicheren Stapeln



Technische Daten



25 mm

74,5 cm

11,0 cm

250 kg

15
Tische



Tischplattentiefe

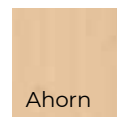
60 cm | 70 cm | 80 cm | 90 cm | 100 cm



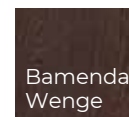
Tischplattenbreite

120 cm | 130 cm | 140 cm | 150 cm | 160 cm
170 cm | 180 cm | 190 cm | 200 cm

Standard-Dekore B1



Ahorn



Bamenda
Wenge



Buche

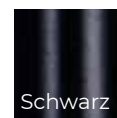


Lichtgrau



Weiß

Gestellfarben



Schwarz



Aluminium



Chrom

Hinweis:

Bitte lesen Sie sich die Gebrauchs- und Sicherheitshinweise sorgfältig durch, bevor Sie das Produkt einsetzen, um Verletzungen und Schäden am Produkt zu vermeiden. Abweichende Nutzung gilt als nicht bestimmungsgemäß und kann zu Sach- und Personenschäden führen. Bewahren Sie die Gebrauchsanweisung während der Nutzung des Produkts auf.



Aufstellanleitung:

Der Klappstuhl wird fertig montiert geliefert. Entfernen Sie die Verpackung und die Schutzfolie.

1. Legen Sie den Klappstuhl mit der Tischplattenoberseite nach unten vorsichtig auf eine waagerechte, saubere und kratz feste Fläche.

2. Ziehen Sie die Klappstuhlgestelle nacheinander vorsichtig nach oben bis die Bügel in den Schnappverschlüssen einrasten. Vergewissern Sie sich bitte, dass die Bügel eingerastet sind.



3. Heben Sie den Klappstuhl (am besten zu Zweit) vorsichtig an, drehen ihn um und stellen Sie ihn auf den Boden.

4. Sollte der Klappstuhl mit Niveaueingleich ausgerüstet sein, können Sie Bodenunebenheiten durch das Drehen der Einstellschrauben ausgleichen.

Hinweis: Bitte sorgen Sie dafür, dass keine Kinder oder Menschen mit geistiger Beeinträchtigung beim Auf- und Abbau anwesend sind oder sich bei einem aufgestellten Klappstuhl am Klappmechanismus zu schaffen machen.

Abbauanleitung:

1. Drehen Sie den Klappstuhl (am besten zu Zweit) vorsichtig um, so dass er mit der Tischplattenoberseite auf einer waagerechten, sauberen und kratzfesten Fläche zum Liegen kommt.

2. Entriegeln Sie vorsichtig den Schnappverschluss, so dass die Haltebügel gelöst werden.

3. Klappen Sie die Gestelle ein, bis diese auf der Tischplattenunterseite zum Liegen kommen.



Hinweis: Bitte nicht auf die Kante des Tisches setzen oder den Tisch einseitig belasten!

Wichtige Hinweise:

Anwendung:

- Der Klappstisch ist auch für den Nicht-Wohnbereich geeignet.
- Der Klappstisch sollte auf einem ebenen rutschfesten Untergrund stehen.
- Er darf nicht als Steighilfe benutzt werden. Bitte stellen Sie sich nicht auf den Tisch.
- Heben Sie den Tisch an einer der kurzen Seiten an um die im Gestell integrierten Rollen zu nutzen. (Siehe Abbildung Seite 1/3, u. r.)
- Stapeln Sie die Klappstische vorsichtig, um Verletzungen und Quetschungen zu vermeiden.

Transport:

- Wir empfehlen, den Klappstisch nur mit 2 Personen zu bewegen.
- Der Tisch sollte nur unbeladen bewegt werden.
- Nutzlast, jeweils auf die Fläche verteilt:
 - bei Plattenstärke 19 mm (Melaminharzplatte): max. 150 kg
 - bei Plattenstärke 25 mm (Melaminharzplatte, B1): max. 250 kg
 - bei Plattenstärke 30 mm (Melaminharzplatte, HPL): max. 250 kg

Pflegehinweise:

Tischplatte:

- Bei leichten Verschmutzungen die Platte mit einem Staubtuch abwischen.
- Bei stärkeren Verschmutzungen mit einem feuchten Tuch (evtl. mit mildem Reinigungsmittel) abwischen. Mit einem trockenen Tuch nachreiben.
- Verwenden Sie keine scheuernden oder scharfen Reinigungsmittel!
- Kleinere Flecken können mit einem Radiergummi entfernt werden.

Gestell:

- Bei leichten Verschmutzungen das Gestell mit einem Staubtuch abwischen
- Bei stärkeren Verschmutzungen mit einem feuchten Tuch (evtl. mit mildem Reinigungsmittel) abwischen. Mit einem trockenen Tuch nachreiben.
- Verwenden Sie keine scheuernden oder scharfen Reinigungsmittel!

Sicherheitshinweise:

Halten Sie Kinder vom Verpackungsmaterial fern. Es besteht Verschluckungs- und Erstickengefahr!

Entsorgung:

Verpackungsmaterial, sowie ausgediente Möbel können beim regionalen Recyclinghof abgegeben werden.