

KLAPPTISCHE PRESTIGE

mit schwer entflammbarer Tischplatte (B1)

Art.: TKL1-

Schwer entflammbare Tischplatte (B1)

- B1-Eurospan Flammex (beidseitig dekorbeschichtet)
- mit 2 mm ABS-Kante umleimt
- hygienisch unbedenklich bei Berührung mit Lebensmitteln, einfach zu reinigen

Hochwertiges T-Gestell NORM oder NIAU

- Stahlrohr, Ø 25 mm (T-Gestell NORM) oder Ø 28 mm (T-Gestell NIAU mit Niveausgleich bis zu 15 mm)
- Farbe: Polyester pulverbeschichtet oder verchromt
- Schnappverschluss PULL (Breite 120 cm) oder PRESS (ab 130 cm Breite) aus Metall
- abriebfeste Kunststoffbodengleiter für sicheren Stand
- Kunststoffgelenke mit integrierten Gummipuffern zum sicheren Stapeln
- inkl. Aufklappschutz (Arretierung im zusammengeklappten Zustand)



Technische Daten



25 mm

74,5 cm

11,0 cm

250 kg

15
Tische



Tischplattentiefe

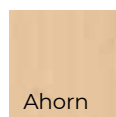
60 cm | 70 cm | 80 cm | 90 cm | 100 cm



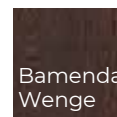
Tischplattenbreite

120 cm | 130 cm | 140 cm | 150 cm | 160 cm | 170 cm
180 cm | 190 cm | 200 cm | 210 cm | 220 cm | 230 cm

Standard-Dekore (B1)



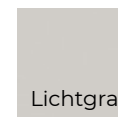
Ahorn



Bamenda
Wenge



Buche

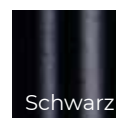


Lichtgrau



Weiß

Gestellfarbe



Schwarz



Aluminium



Lichtgrau



Chrom

Hinweis:

Bitte lesen Sie sich die Gebrauchs- und Sicherheitshinweise sorgfältig durch, bevor Sie das Produkt einsetzen, um Verletzungen und Schäden am Produkt zu vermeiden. Abweichende Nutzung gilt als nicht bestimmungsgemäß und kann zu Sach- und Personenschäden führen. Bewahren Sie die Gebrauchsanweisung während der Nutzung des Produkts auf.



Aufstellanleitung:

Der Klappstisch wird fertig montiert geliefert. Entfernen Sie die Verpackung und die Schutzfolie.

1. Legen Sie den Klappstisch mit der Tischplattenoberseite nach unten vorsichtig auf eine waagerechte, saubere und kratz feste Fläche.

2. Ziehen Sie die Klappstischgestelle nacheinander vorsichtig nach oben bis die Bügel in den Schnappverschlüssen einrasten. Vergewissern Sie sich bitte, dass die Bügel eingerastet sind.



3. Heben Sie den Klappstisch (am besten zu Zweit) vorsichtig an, drehen ihn um und stellen Sie ihn auf den Boden.

4. Sollte der Klappstisch mit Niveaueingleich ausgerüstet sein, können Sie Bodenunebenheiten durch das Drehen der Einstellschrauben ausgleichen.

Hinweis: Bitte sorgen Sie dafür, dass keine Kinder oder Menschen mit geistiger Beeinträchtigung beim Auf- und Abbau anwesend sind oder sich bei einem aufgestellten Klappstisch am Klappmechanismus zu schaffen machen.

Abbauanleitung:

1. Drehen Sie den Klappstisch (am besten zu Zweit) vorsichtig um, so dass er mit der Tischplattenoberseite auf einer waagerechten, sauberen und kratzfesten Fläche zum Liegen kommt.

2. Entriegeln Sie vorsichtig den Schnappverschluss, so dass die Haltebügel gelöst werden.

3. Klappen Sie die Gestelle ein, bis diese auf der Tischplattenunterseite zum Liegen kommen.



Hinweis: Bitte nicht auf die Kante des Tisches setzen oder den Tisch einseitig belasten!

Wichtige Hinweise:

Anwendung:

- Der Klappstisch ist auch für den Nicht-Wohnbereich geeignet.
- Der Klappstisch sollte auf einem ebenen rutschfesten Untergrund stehen.
- Er darf nicht als Steighilfe benutzt werden. Bitte stellen Sie sich nicht auf den Tisch.
- Stapeln Sie die Klappstische vorsichtig, um Verletzungen und Quetschungen zu vermeiden.

Transport:

- Wir empfehlen, den Klappstisch nur mit 2 Personen zu bewegen.
- Nutzlast, jeweils auf die Fläche verteilt:
 - bei Plattenstärke 19 mm (Melaminharzplatte): max. 150 kg
 - bei Plattenstärke 25 mm (Melaminharzplatte, B1): max. 250 kg
 - bei Plattenstärke 30 mm (Melaminharzplatte, HPL): max. 250 kg

Pflegehinweise:

Tischplatte:

- Bei leichten Verschmutzungen die Platte mit einem Staubtuch abwischen.
- Bei stärkeren Verschmutzungen mit einem feuchten Tuch (evtl. mit mildem Reinigungsmittel) abwischen. Mit einem trockenen Tuch nachreiben.
- Verwenden Sie keine scheuernden oder scharfen Reinigungsmittel!
- Kleinere Flecken können mit einem Radiergummi entfernt werden.

Gestell:

- Bei leichten Verschmutzungen das Gestell mit einem Staubtuch abwischen
- Bei stärkeren Verschmutzungen mit einem feuchten Tuch (evtl. mit mildem Reinigungsmittel) abwischen. Mit einem trockenen Tuch nachreiben.
- Verwenden Sie keine scheuernden oder scharfen Reinigungsmittel!

Sicherheitshinweise:

Halten Sie Kinder vom Verpackungsmaterial fern. Es besteht Verschluckungs- und Erstickengefahr!

Entsorgung:

Verpackungsmaterial, sowie ausgediente Möbel können beim regionalen Recyclinghof abgegeben werden.