

MONTAGEANLEITUNG

Klapptisch Genua, Genf oder Graz

Gestell: GLORY | Tischplatte: Melaminharz, HPL oder schwer entflammbar (B1)

BüroKönig

Melaminharz-Tischplatte (auch HPL/B1 möglich)

- Spanplatte nach DIN 68765 (beidseitig dekorbeschichtet)
- mit 2 mm ABS-Kante umleimt
- seitlich klappbare Tischplatte
- hygienisch unbedenklich bei Berührung mit Lebensmitteln, einfach zu reinigen

Hochwertiges T-Gestell GLORY

- Stahlrohr, Gestell $\varnothing = 51$ mm, Traverse $\varnothing = 42$ mm
- Farbe: Polyester pulverbeschichtet oder verchromt
- mit Kunststoffrollen für leichtes Verschieben und sicheren Stand



Zur Auswahl


- Dekor Tischplatte
- Tischplattenstärke
- Tischplattengröße
- Gestellfarbe

Technische Daten



Genua:	19 mm	76,7 cm	150 kg
Genf:	25 mm	77,3 cm	150 kg
Graz:	30 mm	77,8 cm	150 kg

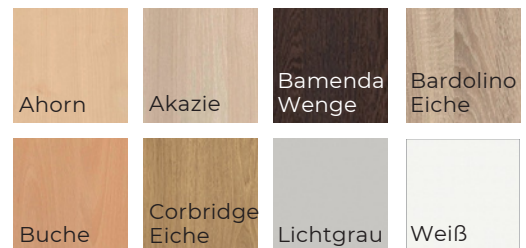
 **Tischplattentiefe**
60 cm | 70 cm | 80 cm | 90 cm | 100 cm

 **Tischplattenbreite**
120 cm | 140 cm | 160 cm | 180 cm

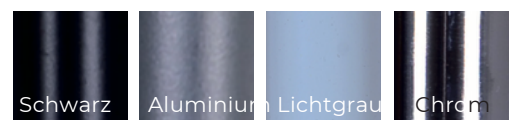
Hinweis:

Bitte lesen Sie sich die Gebrauchs- und Sicherheitshinweise sorgfältig durch, bevor Sie das Produkt einsetzen, um Verletzungen und Schäden am Produkt zu vermeiden. Abweichende Nutzung gilt als nicht bestimmungsgemäß und kann zu Sach- und Personenschäden führen. Bewahren Sie die Gebrauchsanweisung während der Nutzung des Produkts auf.

Standard-Dekore Melaminharzplatte




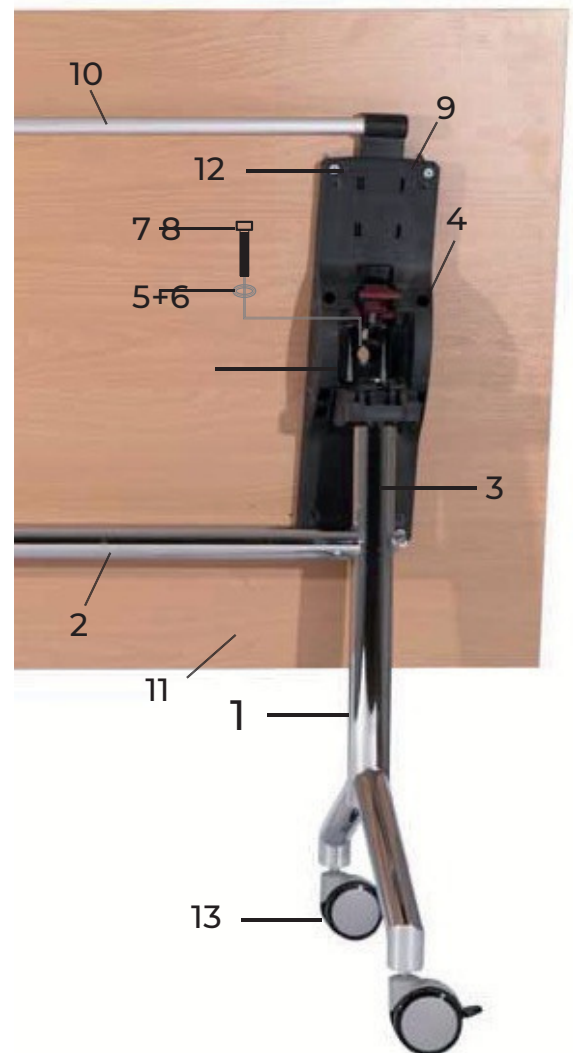
Gestellfarbe



Weitere Farben auf Anfrage nach RAL möglich!



Teilleiste		Stück
Nr.	Bezeichnung	
1	Gestell GLORY	2
2	Mitteltraverse (94,5 cm lang bei 120-140 cm TP-Länge) (134,5 cm lang bei 160-180 cm TP-Länge)	1
3	Schraube Inbus DIN 912, M10x100 verzinkt	2
4	Tischadapter FIS-214	2
5	Fußklemmen / Feststeller	2
6	Holzschraube 5x30 mm Kreuzschlitz	2
7	Zylinderschraube DIN 912, M10x70 verzinkt	2
8	Unterlegscheibe DIN 7349 verzinkt Ø 10,5 mm	2
9	FIS-Auslösung	2
10	Auslöserrohr (94,5 cm lang bei 120-140 cm TP-Länge) (134,5 cm lang bei 160-180 cm TP-Länge)	1
11	Tischplatte	1
12	Holzschraube 5x30 mm Kreuzschlitz	16
13	Lenkrolle Ø 75 mm, mit Radfeststeller	4
14	Inbus-Schlüssel 	1

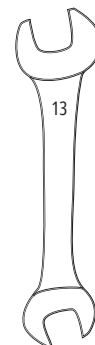


Herstellungsanleitung für Klapptische mit GLORY-Gestell

1. Werkzeug bereit legen:

Akku-Schrauber (Kreuzschlitz)

Maulschlüssel (Gr. 13)



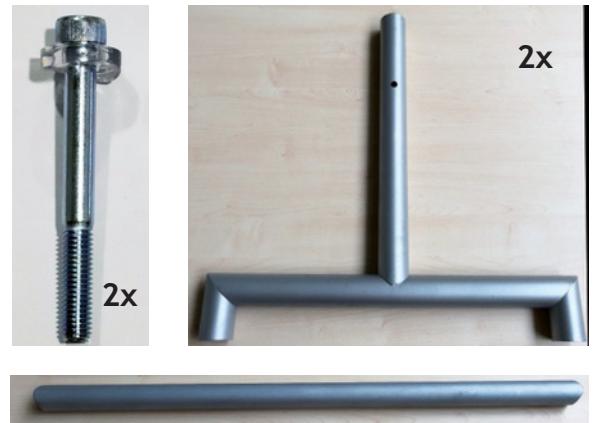
2. Montage Mitteltraverse/Gestell

TEILE

- 2x Gestell GLORY (Nr. 1)
- 1x Mitteltraverse (Nr. 2)
- 2x Schraube Inbus DIN 912, M10x100 verzinkt (Nr. 3)
- 1x Inbus-Schlüssel (Nr. 14)

MONTAGE

- > Schraube (Inbus DIN 912, M10x100 verzinkt) durch die Bohrung der Gestell-Säule stecken
- > Mitteltraverse-Ende zu Schraube bringen
- > Schraube in Gewinde der Mitteltraverse per Inbus-Schlüssel fest drehen
- > Vorgang wiederholen (zweites Gestell GLORY an Mitteltraverse befestigen)



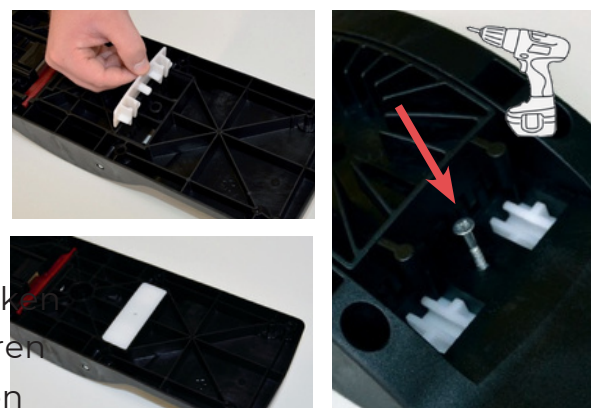
3. Vorbereitung Tischadapter FIS-214

TEILE

- 2x Tischadapter FIS-214 (Nr. 4)
- 2x Fußklemme/Feststeller (Nr. 5)
- 2x Holzschraube 5x30 mm Kreuzschlitz (Nr. 6)
- 1x Akku-Schrauber

MONTAGE

- > Tischadapter FIS-214 auf Rundung legen
- > Fußklemme/Feststeller einlegen/eindrücken
- > von anderer Seite mit Holzschraube fixieren
- > Vorgang bei zweiten Adapter wiederholen



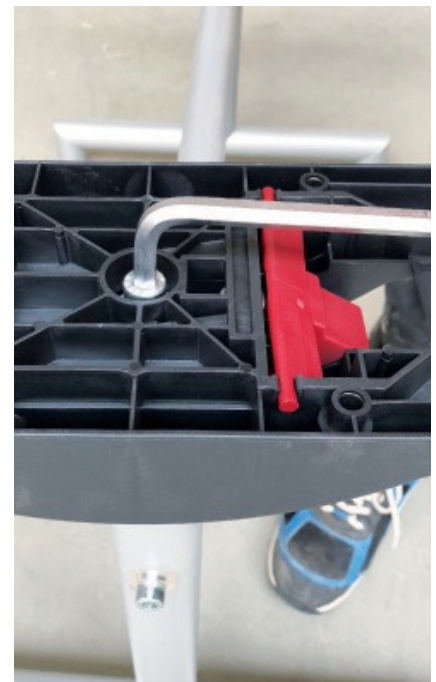
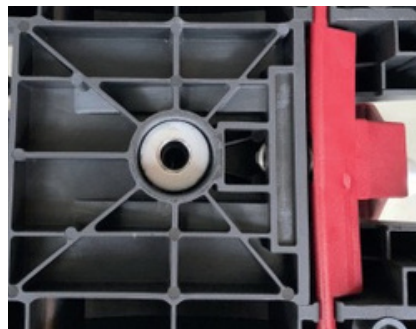
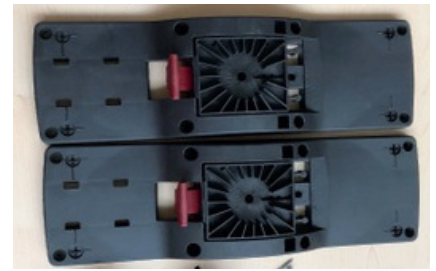
4. Montage Adapter

TEILE

- 2x Tischadapter FIS-214 (Nr. 4)
- 2x Zylinderschraube DIN 912, M10x50 verzinkt (Nr. 7)
- 2x Unterlegscheibe DIN 7349 verzinkt Ø 10,5 mm (Nr. 8)
- 1x Inbus-Schlüssel (Nr. 14)

MONTAGE

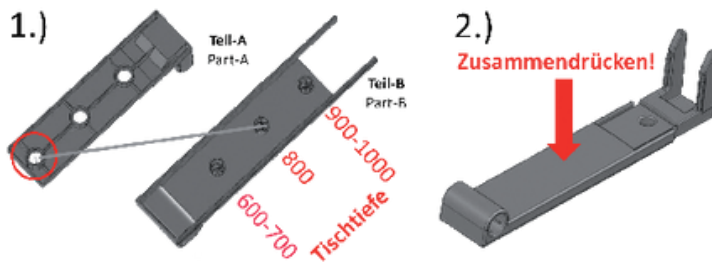
- > Vormontiertes Gestell auf 4 FüÙe stellen
- > Adapter FIS-214 auf Rohroberseite stecken
- > Unterlegscheibe in Aussparung legen und mit Zylinderschraube per Inbus-Schlüssel fixieren
- > Vorgang auf anderer Seite wiederholen
- > Gestell umdrehen und auf Adapter stellen



5. Montage Auslöserohr/Auslösemechanismus

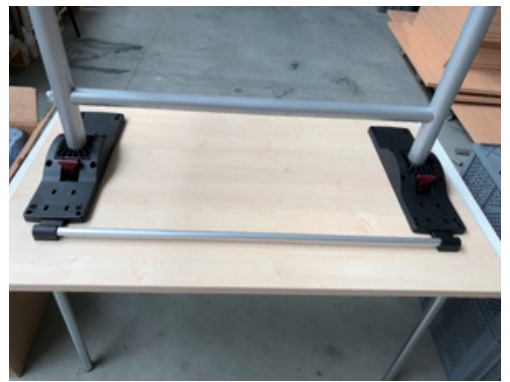
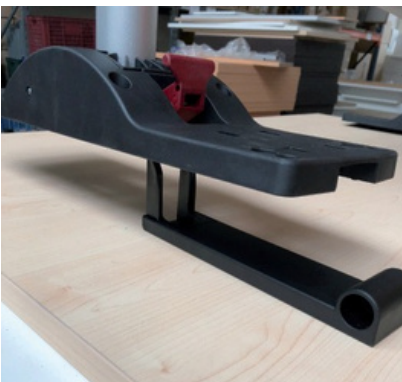
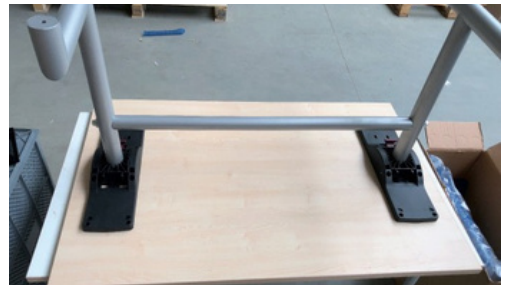
TEILE

- 2x FIS-Auslösung-Einzelteile (Nr. 9)
- 1x Auslöserohr (Nr. 10)
- 1x Inbus-Schlüssel (Nr. 14)



MONTAGE

- > Gestell auf Adapter stellen
- > Teil A + B der FIS-Auslösung aufeinander legen (je nach Tischtiefe!) und zusammen drücken
- > Auslöserohr in Auslösung stecken
- > Gestellseite mit Mechanismus (rotes Teil) aufkippen und Auslösung unter Adapter schieben bis die Nasen der Auslösung unter dem Mechanismus (rotes Teil) zu sehen sind
- > Gestell ablassen
- > Nasen der Auslösung müssen einrasten > KLICK!



MONTAGEANLEITUNG

Klapptisch Genua, Genf oder Graz

Gestell: GLORY | Tischplatte: Melaminharz, HPL oder schwer entflammbar (B1)

6. Montage Adapter inkl. Gestell/Tischplatte

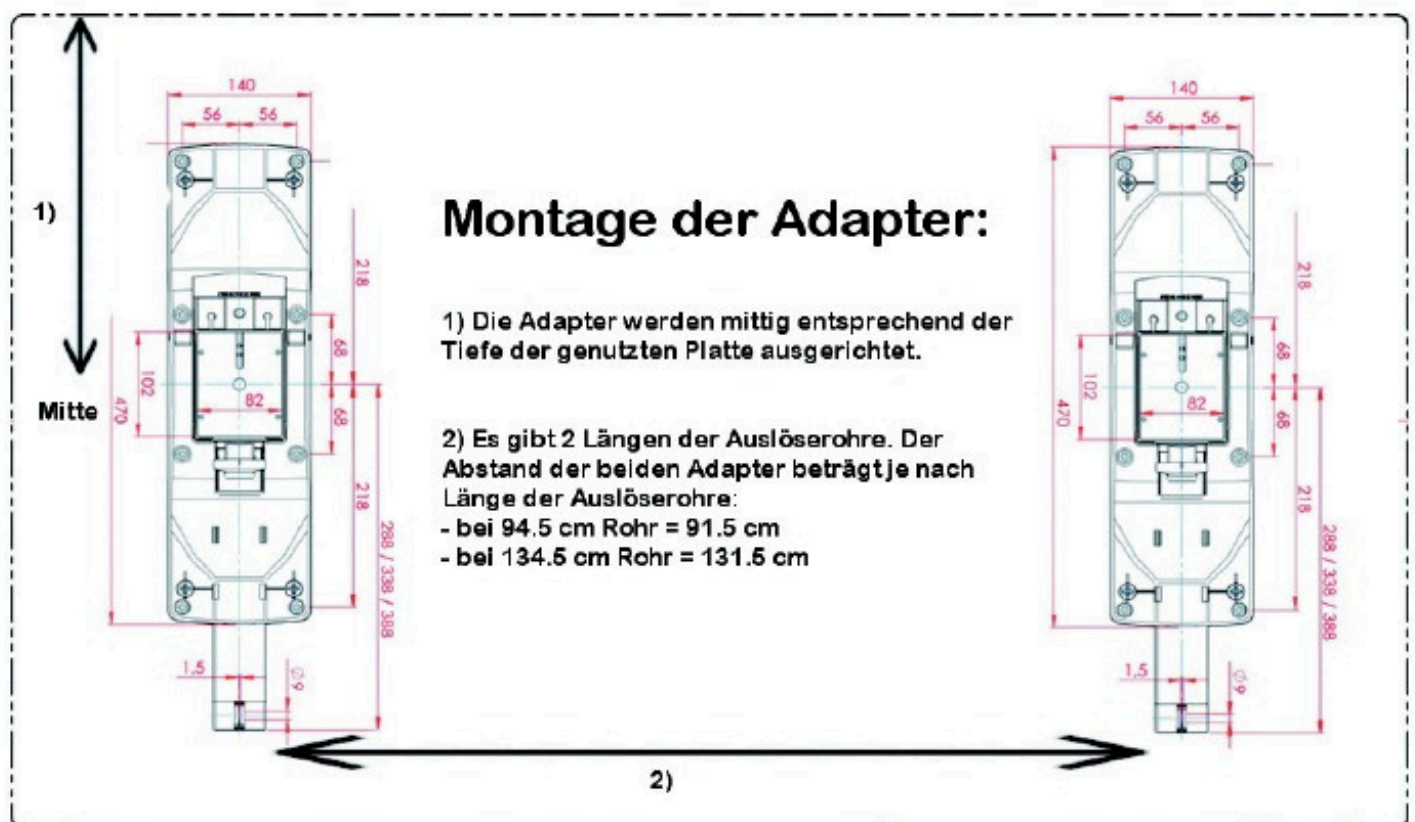
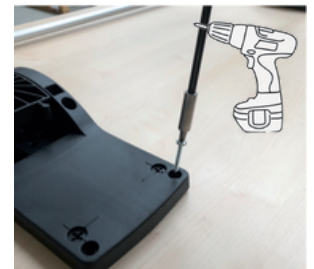
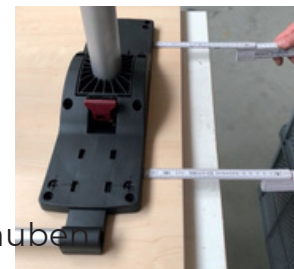
TEILE

- 1x Tischplatte (Nr. 11)
- 16x Holzschraube 5x30 mm
Kreuzschlitz (Nr. 12)
- 1x Akku-Schrauber



MONTAGE

- > Tischplatte auf Oberseite legen
- > mit Hilfe des Zollstocks das Gestell auf der Tischplatte mittig ausrichten
- > mit dem Akku-Schrauber die Holzschrauben 5x30 mm Kreuzschlitz rein drehen (8 Stück pro Adapter)



7. Montage Tisch/Lenkrollen

TEILE

- 4x Lenkrolle, Ø 75 mm, mit Radfeststeller (Nr. 13)
- 1x Maulschlüssel Größe 13

MONTAGE

- > Rolle mit dem Gewinde voraus in den Gewindegang der Gestellunterseite eindrehen
- > die Mutter mit dem Maulschlüssel fest ziehen
- > den Vorgang an den anderen Gestellenden wiederholen

